

住み慣れた街で、いつまでも自分らしく。

グループホームのご案内



「認知症になっても、自分らしく穏やかに過ごしたい」

「出来ることを無理なく続ける生活をしたい」など、

生活に寄り添った認知症ケアでその人らしい生活をご提供します。

入居要件・条件など

◎要支援2、要介護1～5

◎認知症の診断と、福岡市内に住民票があることが条件となります。

特長

グループホームの最大の特長は、認知症ケアに特化した施設であること。介護スタッフによって、生活全般にわたって認知症ケアに基づいた介護保険サービスを受けることができます。入居定員が各フロア9名と小規模であることから、一人ひとりに行き届いた支援を受けることができます。

見学受付中です。体験入居1泊2日[4食付] 6,600円(税込)

お気軽に
ご連絡
下さい。

グループホーム

ウィズライフ西新

入居定員

26名



グループホーム

ウィズライフ別府

入居定員

18名



グループホーム

ウィズライフ奈良屋

入居定員

18名



WITH **ウィズグループ**



少人数の共同生活で
自宅のような暮らしを。



入居されたら...

- ケアプランを作成し、その人に合った生活支援の方法を決定します。
- 認知症の症状はもちろん、日々の健康状態を含めて、ご本人の状態を観察しながらケアを実施します。

過ごし方のご紹介

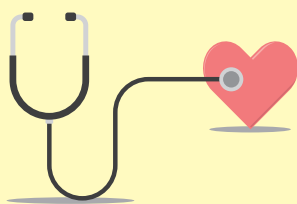
① 活動面

体操やアクティビティに加えて、ご利用者に馴染みのある家事などを通して、活動していただきます。



② 健康面

介護職員による日々の状態観察に加え、訪問診療による健康管理と、訪問看護による緊急時の対応も行います。



③ ふれあい

認知症ケアの専門スタッフによる、その人らしく過ごしていただくためのコミュニケーションを図ります。不安な気持ちを取り除けるように接します。



サービスの特長

設備

一般浴

リビング(食堂)

居室

収納

介護ベッド

介護

食事形態対応

認知症対応

看取り

24H 介護

外出 OK

外出付添

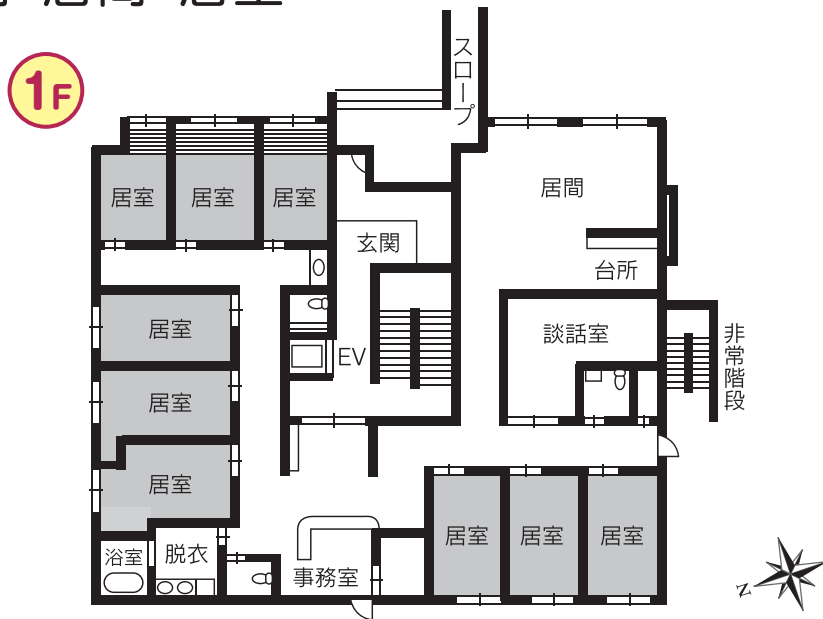
その他、ご要望があればご相談ください。

早わかり
アイコン

グループホーム
ウィズライフ西新

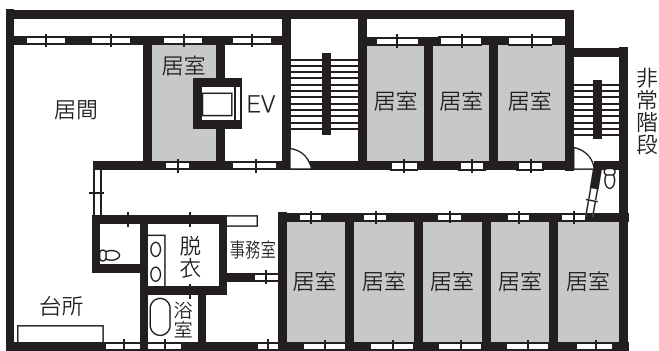
建物に
 ついて

1階 … 玄関・居間・居室

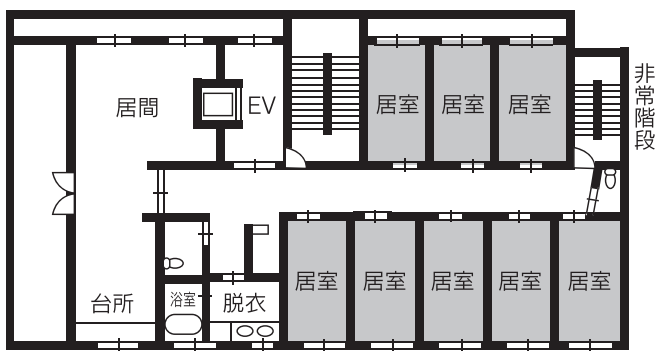


2・3階 … 居間・居室

2F



3F



- 備え付け設備 ▶ ●介護用電動ベッド ●エアコン ●洗面台
- 備え付けの日用品 ▶ ●寝具（夏用・冬用） ●カーテン ●トイレトペーパー ●シャンプー、リンス、ボディソープ
- 共用設備 ▶ ●食堂 ●トイレ（温水洗浄便座付き） ●浴室（個室浴槽）

居室には、使い慣れた家具類の持ち込みが可能です。電化製品は、電気代をいただきます。

グループホーム 事業所番号 4071400594
ウィズライフ西新
 〒814-0003 福岡市早良区城西2丁目9-18
 TEL/092-841-8406 FAX/092-841-8410

交通のご案内 地下鉄 福岡市営地下鉄空港線「西新」駅より徒歩約10分



- 月額利用料金 月額：150,500円(非課税) … 3部屋 (洋室：約6帖)
 月額：156,500円(非課税) … 14部屋 (洋室：約7帖)
 月額：163,500円(非課税) … 9部屋 (洋室：約8帖)

※家賃、食材料費、管理費を含みます。 ※介護保険1割自己負担料金*1は、別途自己負担となります。

〈月額利用料金内訳〉

利用料金 号室：201号室・209号室・308号室

介護認定 (単位)	要支援2 (749単位)	要介護1 (753単位)	要介護2 (788単位)	要介護3 (812単位)	要介護4 (828単位)	要介護5 (845単位)
介護保険1割*1	23,482円	23,607円	24,704円	25,457円	25,958円	26,491円
家賃	61,000円	61,000円	61,000円	61,000円	61,000円	61,000円
食材料費	49,500円	49,500円	49,500円	49,500円	49,500円	49,500円
管理費	40,000円	40,000円	40,000円	40,000円	40,000円	40,000円
計	150,500円	150,500円	150,500円	150,500円	150,500円	150,500円
合計	173,982円	174,107円	175,204円	175,957円	176,458円	176,991円

利用料金 号室：202号室～208号室・301号室～307号室

介護認定	要支援2	要介護1	要介護2	要介護3	要介護4	要介護5
介護保険1割*1	23,482円	23,607円	24,704円	25,457円	25,958円	26,491円
家賃	67,000円	67,000円	67,000円	67,000円	67,000円	67,000円
食材料費	49,500円	49,500円	49,500円	49,500円	49,500円	49,500円
管理費	40,000円	40,000円	40,000円	40,000円	40,000円	40,000円
計	156,500円	156,500円	156,500円	156,500円	156,500円	156,500円
合計	179,982円	180,107円	181,204円	181,957円	182,458円	182,991円

利用料金 号室：101号室～109号室

介護認定	要支援2	要介護1	要介護2	要介護3	要介護4	要介護5
介護保険1割*1	23,482円	23,607円	24,704円	25,457円	25,958円	26,491円
家賃	74,000円	74,000円	74,000円	74,000円	74,000円	74,000円
食材料費	49,500円	49,500円	49,500円	49,500円	49,500円	49,500円
管理費	40,000円	40,000円	40,000円	40,000円	40,000円	40,000円
計	163,500円	163,500円	163,500円	163,500円	163,500円	163,500円
合計	186,982円	187,107円	188,204円	188,957円	189,458円	189,991円

注) 介護保険料は1単位を10.45円1ヶ月を30日として計算しています。

*1 介護保険1割負担料金は、介護報酬算定基準の改正に伴い変更となります。(令和3年4月1日改正)

*1 記載の金額は1割負担の場合です。

共通項

敷金

300,000円 (非課税)

- ・仮入居の申込みの際には、入居申込金として30,000円が必要となります。
- ・本入居となりました場合は、入居申込金30,000円を敷金に充当いたします。
- ・入居申込解約の場合・・・お申込後8日以内であれば、入居申込金30,000円は全額返金いたします。
お申込後9日を経過した場合は、事務手数料として全額いただきます。
- ・敷金は退居時に必要経費を除いて返金いたします。

介護保険対象外サービス料金

ドライクリーニング	クリーニング料金		実 費	
電 気 代	持ち込み電化製品 1台につきの月額料金	テレビ	550円	
		冷蔵庫	550円	
		ミニ冷蔵庫	330円	
		ポット	220円	
		ラジカセ・スピーカー	220円	
		CD・DVDプレーヤー	220円	
		電気スタンド	330円	
		加湿器	330円	
		加湿付空気清浄機	550円	
※持ち込み電化製品で項目にない製品については都度協議となりますので、持ち込まれる前にご相談下さい。				
理美容サービス	訪問理美容		実 費	
買物代行	1時間以内		1,980円	
外出付添い	1時間以内		1,980円	
病院付添い	1時間以内(協力医療機関以外の付添い)		1,980円	
オムツ	各種ご用意できます		実 費	
外来者宿泊代	1名1泊		2,750円	
外来者食事代	朝食(1食)		605円	
	昼食(1食)		880円	
	夕食(1食)		880円	
福祉用品	個人用の杖や靴、補聴器など各種、専門事業者への取次ぎを行います		実 費	

※上記料金は消費税込みの価格になります。

※施設備品の各居室の照明、エアコンの電気代は管理費に含まれています。

入居の際にご準備いただく物について

ウイズグループの施設では、生活に必要なものを設備・備品としてご用意しております。
その他、ご利用者にご準備いただく物もございますのでご確認ください。

施設の設備・備品として提供できるもの

- 【居室】 エアコン 洗面所 カーテン 電球・電器 介護用電動ベッド
- 【収納】 衣装タンス クローゼット
- 【食事】 食器、コップ 箸、スプーン
- 【入浴】 シャンプー ボディソープ 入浴用福祉用具 シャワーチェアなど
- 【トイレ等】 トイレトペーパー トイレブラシ 清掃用品 清掃用洗剤

※ご入居中は、日常的に補充やメンテナンスを行っております。

※使い慣れた日用品などのお持ち込みが可能です。

入居の際にご準備いただくもの

- 【整容】 着替え(5セット程) パジャマ 下着 靴下 上履き
- 【洗面】 歯ブラシ 歯磨き粉
- 【入浴】 バスタオル(5枚程) フェイスタオル(10枚程)
- 【その他】 箱ティッシュなどの個人的な生活用品
 ハンガー、S字フック、小物入れなど

必要であればご準備いただくもの

- 【整容】 お好みの化粧品
- 【くらし】 趣味を楽しむ道具類
- 【介護用品】 個人的に使用されている介護用品



温もりのある佇まいの中で、
認知症の方に寄り添う支援を。



入居されたら...

- ケアプランを作成し、その人に合った生活支援の方法を決定します。
- 認知症の症状はもちろん、日々の健康状態を含めて、ご本人の状態を観察しながらケアを実施します。

過ごし方のご紹介

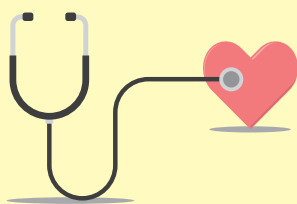
① 活動面

体操やアクティビティに加えて、ご利用者に馴染みのある家事などを通して、活動していただきます。



② 健康面

介護職員による日々の状態観察に加え、訪問診療による健康管理と、訪問看護による緊急時の対応も行います。



③ ふれあい

認知症ケアの専門スタッフによる、その人らしく過ごしていただくためのコミュニケーションを図ります。不安な気持ちを取り除けるように接します。



サービスの特長

設備

一般浴

リビング(食堂)

居室

収納

介護ベッド

介護

食事形態対応

認知症対応

看取り

24H介護

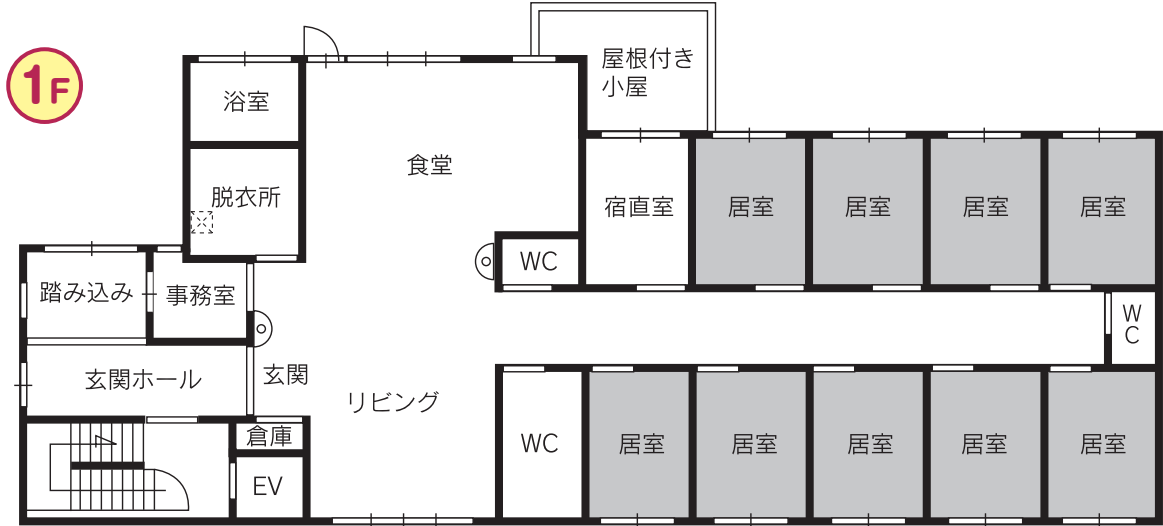
外出OK

外出付添

その他、ご要望があればご相談ください。

早わかり
アイコン

1・2階 … リビング・食堂・居室



- 備え付け設備 ▶ ●介護用電動ベッド ●エアコン ●洗面台 ●クローゼット ●ナースコール（ベッド・トイレ）
- 備え付けの日用品 ▶ ●寝具（夏用・冬用） ●カーテン ●トイレトペーパー ●シャンプー、リンス、ボディソープ
- 共用設備 ▶ ●食堂 ●トイレ（温水洗浄便座付き） ●浴室（個室浴槽）

居室には、使い慣れた家具類の持ち込みが可能です。電化製品は、電気代をいただきます。

グループホーム 事業所番号 4071300729
ウィズライフ別府

〒814-0104 福岡市城南区別府3丁目7-18
 TEL/092-833-4150 FAX/092-833-4154

交通のご案内 地下鉄 福岡市営地下鉄七隈線「別府」駅より徒歩約5分



●月額利用料金 月額：161,500円(非課税) … 18部屋 (洋室：約6帖)

※家賃、食材料費、管理費を含みます。 ※介護保険1割自己負担料金*1は、別途自己負担となります。

〈月額利用料金内訳〉

介護認定 (単位)	要支援2 (749単位)	要介護1 (753単位)	要介護2 (788単位)	要介護3 (812単位)	要介護4 (828単位)	要介護5 (845単位)
介護保険1割*1	23,482円	23,607円	24,704円	25,457円	25,958円	26,491円
家賃	72,000円	72,000円	72,000円	72,000円	72,000円	72,000円
食材料費	49,500円	49,500円	49,500円	49,500円	49,500円	49,500円
管理費(水光熱費)	40,000円	40,000円	40,000円	40,000円	40,000円	40,000円
計	161,500円	161,500円	161,500円	161,500円	161,500円	161,500円
合計	184,982円	185,107円	186,204円	186,957円	187,458円	187,991円

注) 介護保険料は1単位を10.45円1ヶ月を30日として計算しています。

*1 介護保険1割負担料金は、介護報酬算定基準の改正に伴い変更となります。(令和3年4月1日改正)

*1 記載の金額は1割負担の場合です。

共通項

敷金

204,000円(非課税)

- ・仮入居の申込みの際には、入居申込金として30,000円が必要となります。
- ・本入居となりました場合は、入居申込金30,000円を敷金に充当いたします。
- ・入居申込解約の場合…お申込後8日以内であれば、入居申込金30,000円は全額返金いたします。
お申込後9日を経過した場合は、事務手数料として全額いただきます。
- ・敷金は退居時に必要経費を除いて返金いたします。

介護保険対象外サービス料金

ドライクリーニング	クリーニング料金		実 費
電 気 代	居室ごとに、毎月の電力量を測定の上で電気代を算出いたします。	テレビ	実 費
		冷蔵庫	実 費
		ミニ冷蔵庫	実 費
		ポット	実 費
		ラジカセ・スピーカー	実 費
		CD・DVDプレーヤー	実 費
		電気スタンド	実 費
		加湿器	実 費
		加湿付空気清浄機	実 費
※持ち込み電化製品で項目にない製品については都度協議となりますので、持ち込まれる前にご相談下さい。			
理美容サービス	訪問理美容		実 費
買物代行	1時間以内		1,980円
外出付添い	1時間以内		1,980円
病院付添い	1時間以内(協力医療機関以外の付添い)		1,980円
オムツ	各種ご用意できます		実 費
外来者宿泊代	1名1泊		2,750円
外来者食事代	朝食(1食)		605円
	昼食(1食)		880円
	夕食(1食)		880円
福祉用品	個人用の杖や靴、補聴器など各種、専門事業者への取次ぎを行います		実 費

※上記料金は消費税込みの価格になります。

入居の際にご準備いただく物について

ウイズグループの施設では、生活に必要なものを設備・備品としてご用意しております。
その他、ご利用者にご準備いただく物もございますのでご確認ください。

施設の設備・備品として提供できるもの

- 【居室】 エアコン 洗面所 カーテン 電球・電器 介護用電動ベッド
- 【収納】 衣装タンス クローゼット
- 【食事】 食器、コップ 箸、スプーン
- 【入浴】 シャンプー ボディソープ 入浴用福祉用具 シャワーチェアなど
- 【トイレ等】 トイレットペーパー トイレブラシ 清掃用品 清掃用洗剤

※ご入居中は、日常的に補充やメンテナンスを行っております。

※使い慣れた日用品などのお持ち込みが可能です。

入居の際にご準備いただくもの

- 【整容】 着替え(5セット程) パジャマ 下着 靴下 上履き
- 【洗面】 歯ブラシ 歯磨き粉
- 【入浴】 バスタオル(5枚程) フェイスタオル(10枚程)
- 【その他】 箱ティッシュなどの個人的な生活用品
 ハンガー、S字フック、小物入れなど

必要であればご準備いただくもの

- 【整容】 お好みの化粧品
- 【くらし】 趣味を楽しむ道具類
- 【介護用品】 個人的に使用されている介護用品



古きよき「博多」のまち。
住み慣れた地域の中で穏やかに
過ごしていただけます。



入居されたら...

- ケアプランを作成し、その人に合った生活支援の方法を決定します。
- 認知症の症状はもちろん、日々の健康状態を含めて、ご本人の状態を観察しながらケアを実施します。

過ごし方のご紹介

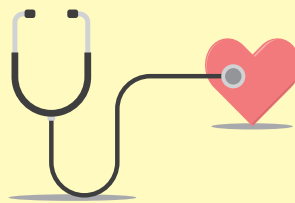
① 活動面

体操やアクティビティに加えて、ご利用者に馴染みのある家事などを通して、活動していただけます。



② 健康面

介護職員による日々の状態観察に加え、訪問診療による健康管理と、訪問看護による緊急時の対応も行います。



③ ふれあい

認知症ケアの専門スタッフによる、その人らしく過ごしていただくためのコミュニケーションを図ります。不安な気持ちを取り除けるように接します。



サービスの特長

設備

一般浴

リビング(食堂)

居室

収納

介護ベッド

介護

食事形態対応

認知症対応

看取り

24H 介護

外出 OK

外出付添

その他、ご要望があればご相談ください。

早わかり
アイコン

2・3階 … リビング・キッチン・ダイニング・居室



備え付け設備

- 介護用電動ベッド
- エアコン
- 洗面台
- クローゼット
- ナースコール (ベッド・トイレ)

備え付けの日用品

- 寝具 (夏用・冬用)
- カーテン
- トイレットペーパー
- シャンプー、リンス、ボディソープ

共用設備

- 食堂
- トイレ (温水洗浄便座付き)
- 浴室 (個室浴槽)

居室には、使い慣れた家具類の持ち込みが可能です。電化製品は、電気代をいただきます。

グループホーム

事業所番号 4090900012

ウィズライフ奈良屋

〒812-0023 福岡市博多区奈良屋町8-19

TEL/092-283-5330 FAX/092-283-5334

交通のご案内

地下鉄 福岡市営地下鉄箱崎線「呉服町」駅より徒歩約10分



●月額利用料金 月額：149,000円(非課税) … 18部屋 (洋室：約6帖)

※家賃、食材料費、管理費を含みます。 ※介護保険1割自己負担料金*1は、別途自己負担となります。

〈月額利用料金内訳〉

介護認定 (単位)	要支援2 (749単位)	要介護1 (753単位)	要介護2 (788単位)	要介護3 (812単位)	要介護4 (828単位)	要介護5 (845単位)
介護保険1割*1	23,482円	23,607円	24,704円	25,457円	25,958円	26,491円
家賃	69,500円	69,500円	69,500円	69,500円	69,500円	69,500円
食材料費	49,500円	49,500円	49,500円	49,500円	49,500円	49,500円
管理費(水光熱費)	30,000円	30,000円	30,000円	30,000円	30,000円	30,000円
計	149,000円	149,000円	149,000円	149,000円	149,000円	149,000円
合計	172,482円	172,607円	173,704円	174,457円	174,958円	175,491円

注) 介護保険料は1単位を10.45円1ヶ月を30日として計算しています。

*1 介護保険1割負担料金は、介護報酬算定基準の改正に伴い変更となります。(令和3年4月1日改正)

*1 記載の金額は1割負担の場合です。

共通項

敷金
204,000円(非課税)

- ・仮入居の申込みの際には、入居申込金として30,000円が必要となります。
- ・本入居となりました場合は、入居申込金30,000円を敷金に充当いたします。
- ・入居申込解約の場合…お申込後8日以内であれば、入居申込金30,000円は全額返金いたします。
お申込後9日を経過した場合は、事務手数料として全額いただきます。
- ・敷金は退居時に必要経費を除いて返金いたします。

介護保険対象外サービス料金

ドライクリーニング	クリーニング料金	実 費	
電 気 代	持ち込み電化製品 1台につきの月額料金	テレビ	550円
		冷蔵庫	550円
		ミニ冷蔵庫	330円
		ポット	220円
		ラジカセ・スピーカー	220円
		CD・DVDプレーヤー	220円
		電気スタンド	330円
		加湿器	330円
		加湿付空気清浄機	550円
※持ち込み電化製品で項目にない製品については都度協議となりますので、持ち込まれる前にご相談下さい。			
理美容サービス	訪問理美容	実 費	
買物代行	1時間以内	1,980円	
外出付添い	1時間以内	1,980円	
病院付添い	1時間以内(協力医療機関以外の付添い)	1,980円	
オムツ	各種ご用意できます	実 費	
外来者宿泊代	1名1泊	2,750円	
外来者食事代	朝食(1食)	605円	
	昼食(1食)	880円	
	夕食(1食)	880円	
福祉用品	個人用の杖や靴、補聴器など各種、専門事業者への取次ぎを行います	実 費	

※上記料金は消費税込みの価格になります。

※施設備品の各居室の照明、エアコンの電気代は管理費に含まれています。

入居の際にご準備いただく物について

ウイズグループの施設では、生活に必要なものを設備・備品としてご用意しております。
その他、ご利用者にご準備いただく物もございますのでご確認ください。

施設の設備・備品として提供できるもの

- 【居室】 エアコン 洗面所 カーテン 電球・電器 介護用電動ベッド
- 【収納】 衣装タンス クローゼット
- 【食事】 食器、コップ 箸、スプーン
- 【入浴】 シャンプー ボディソープ 入浴用福祉用具 シャワーチェアなど
- 【トイレ等】 トイレトペーパー トイレブラシ 清掃用品 清掃用洗剤

※ご入居中は、日常的に補充やメンテナンスを行っております。

※使い慣れた日用品などのお持ち込みが可能です。

入居の際にご準備いただくもの

- 【整容】 着替え(5セット程) パジャマ 下着 靴下 上履き
- 【洗面】 歯ブラシ 歯磨き粉
- 【入浴】 バスタオル(5枚程) フェイスタオル(10枚程)
- 【その他】 箱ティッシュなどの個人的な生活用品
 ハンガー、S字フック、小物入れなど

必要であればご準備いただくもの

- 【整容】 お好みの化粧品
- 【くらし】 趣味を楽しむ道具類
- 【介護用品】 個人的に使用されている介護用品

Q&A — よくあるご質問にお答えします。

グループホームについて

Q どのような方が入居できますか？

A 要支援2～要介護5までの方が入居可能ですが医師による認知症の診断が必要です。

Q 市外からでも入居ができますか？

A 施設のある市町村に住民票があれば入居が可能です。

Q グループホームはどのようなサービスが受けられますか？

A 介護スタッフにより、要介護度に応じた一定の自己負担で、包括的な介護サービスを受けられる施設です。

Q 日中はどのように過ごされていますか？

A 体操やレクリエーションなど集団で活動する時間もありますし、リビングでゆっくりと過ごして頂くことも可能です。

Q 食事形態の変更はできますか？

A 主食は軟飯やおかゆ、副食の一口大やキザミ食、ソフト食などに対応しています。

Q 面会はできますか？

A 事前予約制で面会をして頂くことが可能です。※感染状況により一時的に中止する場合があります。

Q 面会の際に差し入れの制限はありますか？

A 制限はありません。品目や個人の状態に合わせて、ご相談させて頂く場合があります。

Q 衣類の洗濯はどのようになりますか？

A 肌着や普段着などの通常洗濯については管理費に含まれています。ドライクリーニングは別途料金がかかります。

Q 荷物の持ち込みはできますか？

A 介護ベッド、エアコン、カーテンが備えてあります。その他の家具の持ち込みは自由です。電化製品等については、器機により電気の使用料金が発生致します。布団一式はレンタルか持ち込みかを選択できます。

Q 歯ブラシ、歯磨き粉、その他日用品は有料ですか？

A トイレtpーパー、シャンプー、ボディソープは備え付けがございます。
オムツなどの衛生用品、歯ブラシ、歯磨き粉、ティッシュ等の準備もしております。(別途料金がかかります。)

Q 毎月のイベント等がありますか？

A お正月、節分、節句、七夕、敬老会、クリスマス会、餅つきなどを実施しています。毎月の誕生会や季節のイベントも実施しています。